

## Installazione Aggiornamento

### Prima di eseguire l'aggiornamento

- Eseguire il salvataggio degli archivi
- Verificare che la versione installata sia **21.70.00 e successive**
- Visionare il contenuto di questo documento allegato al rilascio e prestare attenzione ad eventuali avvertenze riportate

*Dall'Area Tecnica*

#### **Versione Sistemi Operativi installati**

Ricordiamo che – con riferimento al sistema operativo certificato da Wolters Kluwer - occorre mantenere allineato lo stesso con tutti gli aggiornamenti previsti dal produttore (Microsoft) quali *Service pack, hot-fix, hot-update* come condizione necessaria al fine di garantire il corretto funzionamento del prodotto.

#### **La cyber security tra le priorità di Wolters Kluwer**

**Wolters Kluwer** segue costantemente il **tema della sicurezza**: supportata da un team global di esperti, tiene monitorato il mercato anche dei **sistemi operativi**.

La variabilità con cui i sistemi operativi modificano i propri prodotti, spesso senza preavviso e con scarsa condivisione di informazioni, ci impone una **continua rincorsa** per verificarne gli impatti sui nostri prodotti e laddove necessario adeguarli.

## Con Te – B.Point Edition

### PAGHE - NAVIGABILITÀ TABELLE

#### **Interfaccia grafica rinnovata e moderna**

#### **Ricerca e navigabilità ottimizzate**

#### **Riduzione dei tempi nel recupero delle informazioni**

#### **Accesso diretto alle tabelle con la logica "ad albero funzionale"**

*Nel dettaglio*

- Codici INPS statistici
- Qualifiche
- Minimali/Massimali contributivi
- Fasce per massimali
- Parametri contributivi
- Raggruppamento parametri contributivi
- Tipologia applicazione minimali/massimali
- Elementi retributivi
- Riproporzionamento elementi retributivi
- Costanti contrattuali
- Costanti part time
- Scatti anzianità
- Parametri anzianità TFR
- Decontribuzione
- Tipo contribuzione complementare
- Sospensioni

#### **Tabelle dipendente**

- Unico punto di menu per accedere a tutte le tabelle del dipendente
- Migliore visibilità delle informazioni anche quando la tabella è proposta su più videate
- Facilità di spostamento tra tabella precedente e tabella successiva

## CONTABILITÀ - WIDGET INTRASTAT

### Nuova manutenzione Prima Nota Smart, widget Intrastat

- Intra-1 bis Cessioni di beni
- Intra-1 quater Servizi resi
- Intra-2 bis Acquisti di beni
- Intra-1 quater Servizi ricevuti

Con un click su "Vai al dettaglio" si naviga nell'intero modello

## CONTABILITÀ - MANUTENZIONE PRIMA NOTA SMART

- Caricamento diretto dei movimenti
- Facilità di ricerca dei movimenti
- Navigabilità con un click
- Immediata visualizzazione degli allegati in griglia

## ESTRAZIONE DATI VERSO EXCEL

*"Funzionalità già attiva su tutti i clienti; si raccomanda nelle versioni onpremise di eseguire l'apposito Setup per rendere operativi i nuovi moderni strumenti di estrazioni informazioni da B.Point che le permettono di avere a disposizione i suoi dati per le aree contabili, dichiarativi e paghe"*

### Layout Contabilità

#### Layout già disponibili

- Anagrafica Azienda
- Elenco Clienti e Fornitori
- Brogliaccio Movimenti Prima Nota
- Brogliaccio Movimenti IVA
- Estrazione dati Cespiti

### Layout Fiscale

#### Layout già disponibili


- Situazione Dichiarazioni Redditi Persone Fisiche
- Situazione Dichiarazioni Redditi Società di Persone
- Situazione Dichiarazioni Redditi Società di Capitali / Enti Non Commerciali
- Situazione dichiarazione – Aggiunta data e Esito esecuzione Controlli SOGEI
- Modello 730 - Quadro PL Analitico e Sintetico
- Modello Redditi PF/ SP/SC/ENC - Quadro RN Analitico e Sintetico
- Modelli Redditi PF/SP/SC/ENC – Riepilogo Imposte – Confronto Anno Corrente/Anno Precedente
- Estrazione dati Immobili ai fini IRPEF/IRES

### Layout Paghe

#### Layout già disponibili

- Dati Cedolino - Layout Codici di corpo, parametri contributivi, parametri fiscali, prestiti e sindacati
- Dati Cedolino - Layout CCNL e inquadramento lavoratore da storico cedolino
- Dati Dipendente - Accantonamento TFR; Erogazione TFR; Scelta TFR
- Dati Dipendente - Addizionali Saldo e Acconto
- Dati Dipendente - Carichi Sociali; Carichi Fiscali; Dati Anagrafici; Familiari a Carico
- Dati Dipendente - Dati IRPEF; Dati Contributivi; Dati Retributivi; Dati INAIL; Dati INPS
- Dati Dipendente - Località Impiego e Centri di Costo
- Dati Dipendente - Rapporto di Lavoro
- Dati Dipendente - Voci Costanti
- Dati Dipendente - CCNL e Inquadramento
- Dati Dipendente - Reddito e Detrazioni Personali
- Dati Dipendente - Fondi Complementari
- Dati Dipendente - Trattenute e Sindacati
- Dati Dipendente - Prestiti e Pignoramenti
- Dati Dipendente - Pagamenti

## NOVITÀ Versione 21.70.10

MODULO	Descrizione	Tipo di intervento	
		Adeguamento Normativo	Nuova funzionalità
 <b>Con Te – B.Point Edition</b>			
<b>Modulo BASE</b>	Estrazione dati verso Excel: ➤ Terreni IRPEF/IRES		X
<b>FISCALE</b>			
<b>Modello Redditi PF</b>	➤ Controlli SOGEI del 18/10/2021	X	
<b>PAGHE e STIPENDI</b>			
<b>Uniemens</b>	➤ Circolare INPS n.155 del 20-10-2021: Nuovi codici qualifica ex-Enpals ➤ Messaggio INPS n.3531 del 18-10-2021: Nuovi codici contratto UniEmens	X X	

### Dettaglio argomenti

<b>Con Te - B.Point Edition</b>	<b>3</b>
Estrazione dati verso Excel.....	3
<b>FISCALE - Modello Redditi Persone Fisiche</b>	<b>3</b>
Rilascio Controlli SOGEI del 18/10/2021 .....	3
<b>PAGHE</b>	<b>3</b>
Circolare INPS n.155 del 20-10-2021: Nuovi codici qualifica ex-Enpals .....	3
Messaggio INPS n.3531 del 18-10-2021: Nuovi codici contratto UniEmens.....	7



#### CON TE - B.POINT EDITION

##### Estrazione dati verso Excel

Nell'ambito del programma "Con Te – B.Point Edition" la nuova funzionalità di "Estrazioni dati vs Excel" si è arricchita con nuove estrazioni e della possibilità di condividere i Layout Personalizzati.

##### Nuovi layout Fiscale

- Terreni IRPEF/IRES

- ➡ Per ulteriori informazioni sull'installazione e l'utilizzo delle nuove funzionalità di estrazione dati fare riferimento alle note di rilascio Rel.21.30.00, capitolo **Con Te - B.Point Edition - Estrazione dati in Excel**.

#### FISCALE - MODELLO REDDITI PERSONE FISICHE

##### Rilascio Controlli SOGEI del 18/10/2021

Rilascio delle versioni:

- Modello Redditi PF → versione 1.0.7

#### PAGHE

##### Circolare INPS n.155 del 20-10-2021: Nuovi codici qualifica ex-Enpals

<i>Sintesi normativa</i>	Con la circolare n. 155/2021 l'INPS ha precisato che, dal 01 luglio 2021 scatta l'obbligo di assicurazione al F.do pensione lavoratori dello spettacolo per le attività previste dall'art. 66 c. 17 DL 73/2021. Nello specifico l'istituto ha voluto individuare tutta una serie di figure professionali, inserendole nell'allegato 1 della circolare, per le quali l'obbligo di versamento della contribuzione al FPLS è prevista anche nel caso in cui venga svolta attività di formazione e/o insegnamento al di fuori dell'ambito dello
--------------------------	--

	<p>spettacolo, a patto però che il lavoratore risulti già iscritto al F.do dello spettacolo.</p> <p>Nello specifico quindi tutte le volte in cui un lavoratore iscritto al FPLS, come ad esempio un cantante lirico, un ballerino, operatore cinematografico, etc., si trova impegnato in:</p> <ul style="list-style-type: none"> <li>➤ un'attività retribuita di insegnamento o di formazione svolta in enti accreditati presso le amministrazioni pubbliche o da queste organizzate;</li> <li>➤ un'attività remunerata di carattere promozionale di spettacoli dal vivo, cinematografici, televisivi o del settore audiovisivo, nonché di altri eventi organizzati o promossi da soggetti pubblici o privati che non hanno come scopo istituzionale o sociale l'organizzazione e la diffusione di spettacoli o di attività educative collegate allo spettacolo;</li> </ul> <p>i contributi dovranno essere versati al FPLS anziché al FPLD, a tal scopo l'istituto pensionistico nella circolare in oggetto, precisa che gli adempimenti di regolarizzazione relativi ai periodi con decorrenza 1° luglio 2021 possono essere effettuati senza oneri accessori entro il terzo mese successivo a quello della pubblicazione della circolare, che porta la data del 20 ottobre 2021.</p>
--	--

### Interventi software

#### Gestione Anagrafica dipendente

Paghe 31-02-01

Nella gestione anagrafica del dipendente sono stati inseriti quattro nuovi codici qualifica nel campo "Categoria lavoratori" per i lavoratori ex-enpals:

- 901: attività insegnamento e formazione con qualifica professionale prevalente di cui al raggruppamento a) del D.M. 15 marzo 2005
- 902: attività insegnamento e formazione con qualifica professionale prevalente di cui al raggruppamento b) del D.M. 15 marzo 2005
- 903: attività promozionali rese da lavoratori con qualifica professionale prevalente di cui al raggruppamento a) del D.M. 15 marzo 2005
- 904: attività promozionali rese da lavoratori con qualifica professionale prevalente di cui al raggruppamento b) del D.M. 15 marzo 2005

- Nella gestione anagrafica dipendente versione grafica si accede tramite il bottone "Categoria lavoratori".

Esempio videata anagrafica dipendente versione grafica

Cat.	Descrizione
901	Attivita' ins. e formazione ragg. a D.M. 15 Marzo 2005
902	Attivita' ins. e formazione ragg. b D.M. 15 Marzo 2005
903	Attivita' promozionali raggrupp. a D.M. 15 Marzo 2005
904	Attivita' promozionali raggrupp. b D.M. 15 Marzo 2005

- Nella gestione anagrafica dipendente versione a carattere (scelta menù 31-2-14-12-sezione Enti- EN ENPALS) si accede tramite la sezione "Enti".

*Esempio videata anagrafica dipendente versione a carattere*

Dati ENPALS dipendente

Codice ditta  
Matricola

Estremi lavoratore spettacolo | Tipo rapporto: Indeterminato

Anno iscrizione  
Pos. Ambito ditta  
Iscrizione ENPALS: Reg.Post95  
Matricola: ENPALS  
Nome: artistico  
Cognome artistico  
Iscriz.Prev.Obbl.  
Raggruppamento

Categoria lavoratori: 901 - Attivita' ins. e formazione ragg. a D.M. 15 M

Identificativo: 0  
Codice Categoria: 00  
% Riduz. contributi: 0,00  
Codice agevolazione

Categorie lavoratori dello spettacolo

Cat.	Descrizione
901	Attivita' ins. e formazione ragg. a D.M. 15 Marzo 2005
902	Attivita' ins. e formazione ragg. b D.M. 15 Marzo 2005
903	Attivita' promozionali raggrupp. a D.M. 15 Marzo 2005
904	Attivita' promozionali raggrupp. b D.M. 15 Marzo 2005

### Gestione dati dipendente Enpals

*Paghe 32 Altri enti previdenziali-3-3-2*

La gestione dei dati dipendente nell'Enpals è stata adeguata con l'inserimento dei nuovi quattro codici qualifica nel campo "Categoria lavoratori".

*Esempio videata Dati ENPALS dipendente*

Dati ENPALS dipendente

Codice Ditta  
Matricola

Estremi lavoratore spettacolo | Tipo rapporto: Indeterminato

Anno iscrizione  
Pos. Ambito ditta  
Iscrizione ENPALS: Reg.Post95  
Matricola: ENPALS  
Nome: artistico  
Cognome artistico  
Iscriz.Prev.Obbl.  
Raggruppamento

Categoria lavoratori: 901 - Attivita' ins. e formazione ragg. a D.M. 15 M

Identificativo: 0  
Codice Categoria: 00  
% Riduz. contributi: 0,00  
Codice agevolazione

Categorie lavoratori dello spettacolo

Cat.	Descrizione
901	Attivita' ins. e formazione ragg. a D.M. 15 Marzo 2005
902	Attivita' ins. e formazione ragg. b D.M. 15 Marzo 2005
903	Attivita' promozionali raggrupp. a D.M. 15 Marzo 2005
904	Attivita' promozionali raggrupp. b D.M. 15 Marzo 2005

### Gestione denuncia mensile Enpals

*Paghe 32 Altri enti previdenziali-3-3-6*

La gestione della denuncia mensile Enpals è stata adeguata con l'inserimento dei nuovi quattro codici qualifica nel campo "Categoria lavoratori".

*Esempio videata Denuncia mensile Enpals*

Dati denuncia mensile

Codice Ditta  
Pos. INPS  
Anno  
Mese  
Matr. dip

Qualifica: 901 - Attivita' ins.

Rapp. Lav.  PROV  TAB

Categorie lavoratori dello spettacolo

Cat.	Descrizione
901	Attivita' ins. e formazione ragg. a D.M. 15 Marzo 2005
902	Attivita' ins. e formazione ragg. b D.M. 15 Marzo 2005
903	Attivita' promozionali raggrupp. a D.M. 15 Marzo 2005
904	Attivita' promozionali raggrupp. b D.M. 15 Marzo 2005

**Nota**

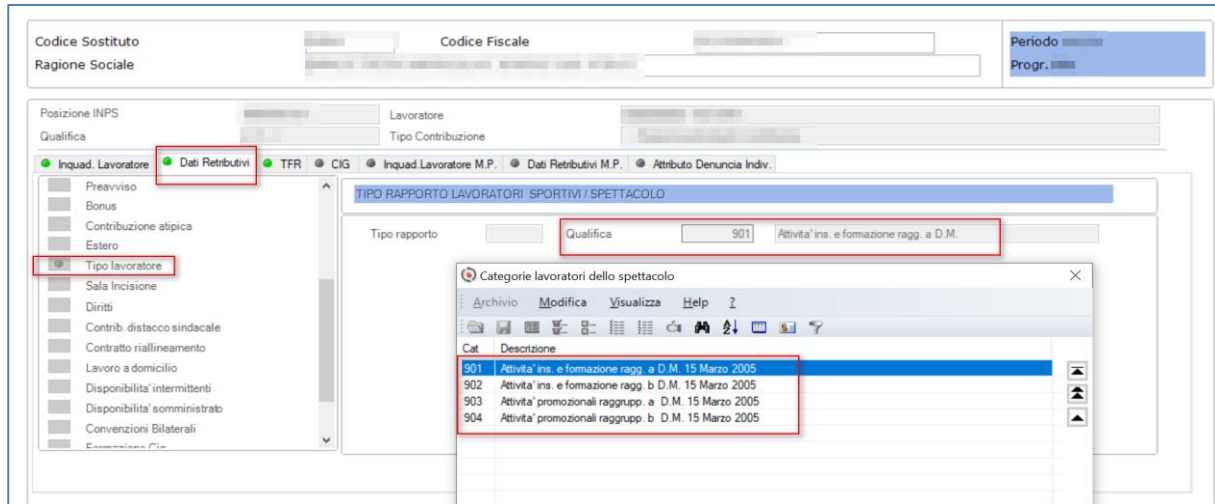
L'elaborazione dei contributi crea in automatico la gestione della denuncia mensile Enpals.

**Gestione UniEmens**

*Altri Adempimenti- 65 Adempimenti Inail/Inps- 1-1*

La gestione dell'UniEmens nella "Denuncia Individuale" dei "Dati Retributivi" è stata adeguata con l'inserimento dei nuovi quattro codici qualifica nel campo "Qualifica" della sezione "Tipo lavoratore".

*Esempio videata Gestione UniEmens*

**Telematico UniEmens**

*Altri Adempimenti- 65 Adempimenti Inail/Inps- 1-7-6*

Lo scarico del file telematico UniEmens è stato adeguato con i nuovi codici qualifica.

Il codice qualifica viene scaricato nella Denuncia individuale nel nodo <DatiParticolari>, <TipoLavSportSpet>, <CodiceQualifica>.

*Esempio videata Telematico UniEmens*

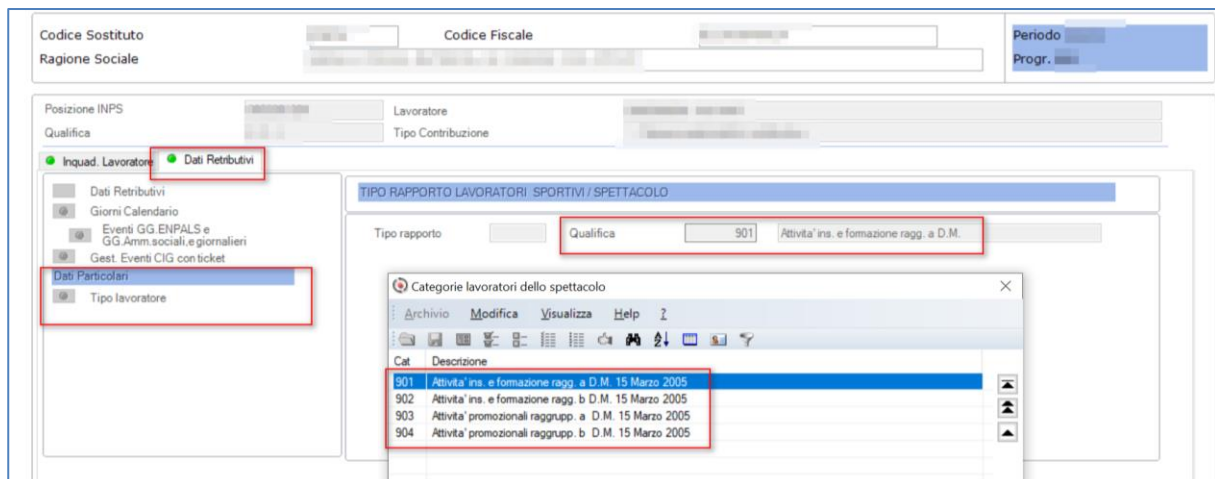
```
- <DatiParticolari>
  - <TipoLavSportSpet>
    <CodiceQualifica>901</CodiceQualifica>
  </TipoLavSportSpet>
</DatiParticolari>
</DatiRetributivi>
```

**Gestione UniEmens-Cig**

*Altri Adempimenti- 65 Adempimenti Inail/Inps- 1-2*

La gestione dell'UniEmens-Cig nella sezione "Denunce UniEmens-Cig / LD Lavoratori dipendenti" è stata adeguata con l'inserimento dei nuovi quattro codici qualifica nel campo "Qualifica" della sezione "Tipo lavoratore" dei "Dati Particolari".

*Esempio videata Gestione UniEmens-Cig*



## Telematico UniEmens-Cig

*Altri Adempimenti- 65 Adempimenti Inail/Inps- 1-8-6*

Lo scarico del file telematico UniEmens -Cig è stato adeguato con i nuovi codici qualifica.

Il codice qualifica viene scaricato nella "Denuncia individuale" dei "Dati retributivi" nel nodo <DatiParticolari>, <TipoLavSportSpet>, <CodiceQualifica>.

*Esempio videata Telematico UniEmens-Cig*

```
- <DatiParticolari>
  - <TipoLavSportSpet>
    <CodiceQualifica>901</CodiceQualifica>
  </TipoLavSportSpet>
</DatiParticolari>
```

## Messaggio INPS n.3531 del 18-10-2021: Nuovi codici contratto UniEmens

*L'INPS con il messaggio n.3531 del 18-10-2021 ha istituito, con decorrenza dal periodo di paga novembre 2021, i seguenti nuovi codici contratto:*

### Nuovi Codici Contratto

- 593, relativo al "CCNL impianti sportivi e attività sportive – CONFLAVORO PMI, FISE, ASI, MSA, CNS LIBERTAS, FIS" (codice CNEL H07A);
- 594, relativo al "CCNL imprese di autotrasporto merci, logistica e spedizioni – FEDERTERZIARIO" (codice CNEL I14N);
- 595, relativo al "CCNL concia pelli e cuoio – FEDERCONCIA" (codice CNEL B104).

### Codici Contratto disattivati

*Con la medesima decorrenza vengono disattivati, per le motivazioni sotto precisate, i seguenti codici contratto:*

- 290 (CNEL F017) in quanto relativo a contratto confluito nel "CCNL per i dipendenti dalle piccole imprese edili ed affini CONFAPI ANIEM" (codice 069 - CNEL F018);
- 302 (CNEL F04A), 303 (CNEL F027), 304 (CNEL F037) in quanto relativi a contratti confluiti nel "CCNL dei materiali da costruzione" (codici 096, 098, 189 – CNEL F020);
- 321 (CNEL H02F), 500 (CNEL V169), 501 (CNEL A058) 502, (CNEL V908) in quanto relativi a contratti che risultano cessati nell'Archivio nazionale dei contratti collettivi di lavoro.

➡ La tabella codici contratto UniEmens è stata aggiornata con le suddette novità.

△